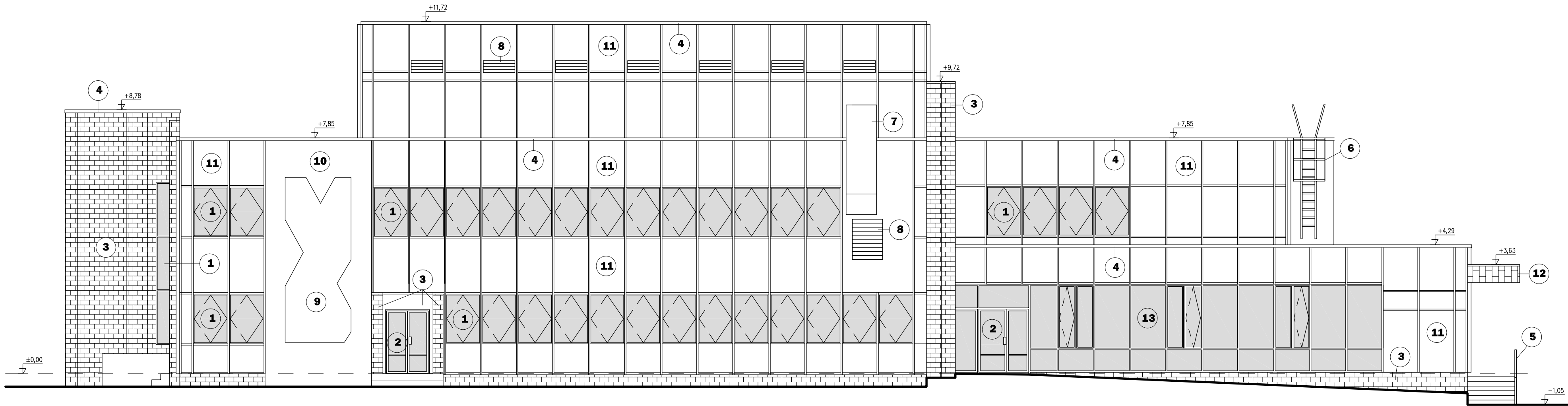


POHLED BOČNÍ (ZÁPADNÍ)



MATERIÁLOVÉ ŘEŠENÍ

- 1 VÝPLNĚ OTVORŮ – OKNA DŘEVĚNÁ
- 2 VÝPLNĚ OTVORŮ – DVEŘE OCELOVÉ
- 3 KAMENNÝ OBKLAD – PÁSKY
- 4 OPLECHOVÁNÍ
- 5 OCELOVÉ ZÁBRADLÍ
- 6 VÝLEZ NA STŘECHU – ŽEBŘÍK S KOŠEM
- 7 VĚTRACÍ ŠACHTA
- 8 VĚTRACÍ MŘÍŽKY
- 9 UMĚLECKÁ PLASTIKA
- 10 OMÍTKA BILÁ
- 11 BOLETIČKÉ PANELE PLNÉ
- 12 KAMENNÝ OBKLAD – DESKY
- 13 OCELOHLINÍKOVÁ PROSKL. STĚNA

Zodp. projektant	Vypracoval	Kreslil	<div><div><div></div><div>H. arch</div><div>PROJEKT</div></div><div><div>H. arch projekt s.r.o.</div><div>Dobrovolského 5, Hodonín 777 193 906</div><div>projekce@h-arch.cz</div></div></div>	
Ing.arch. Pavel Holouš	Školař Jan	Školař Jan		
Ing.arch. Lenka Holoušová Pecuchová	Tomáš Macháček			
Místo stavby:	Dům kultury Hodonín, Horní Vály 3747/6, Hodonín	Formát:	4A4	
Investor:	Město Hodonín, Národní třída 25, 693 35 Hodonín	Datum:	09/2014	
Akce:		Účel:		
		Čís. zakázky:		
		Čís. kopie:		
		Archiv. čís.:	755	
Objekt:		Měřítko:	Čís. výkresu:	
Obsah výkresu:		1:100	2.9	
POHLED BOČNÍ (ZÁPADNÍ)				